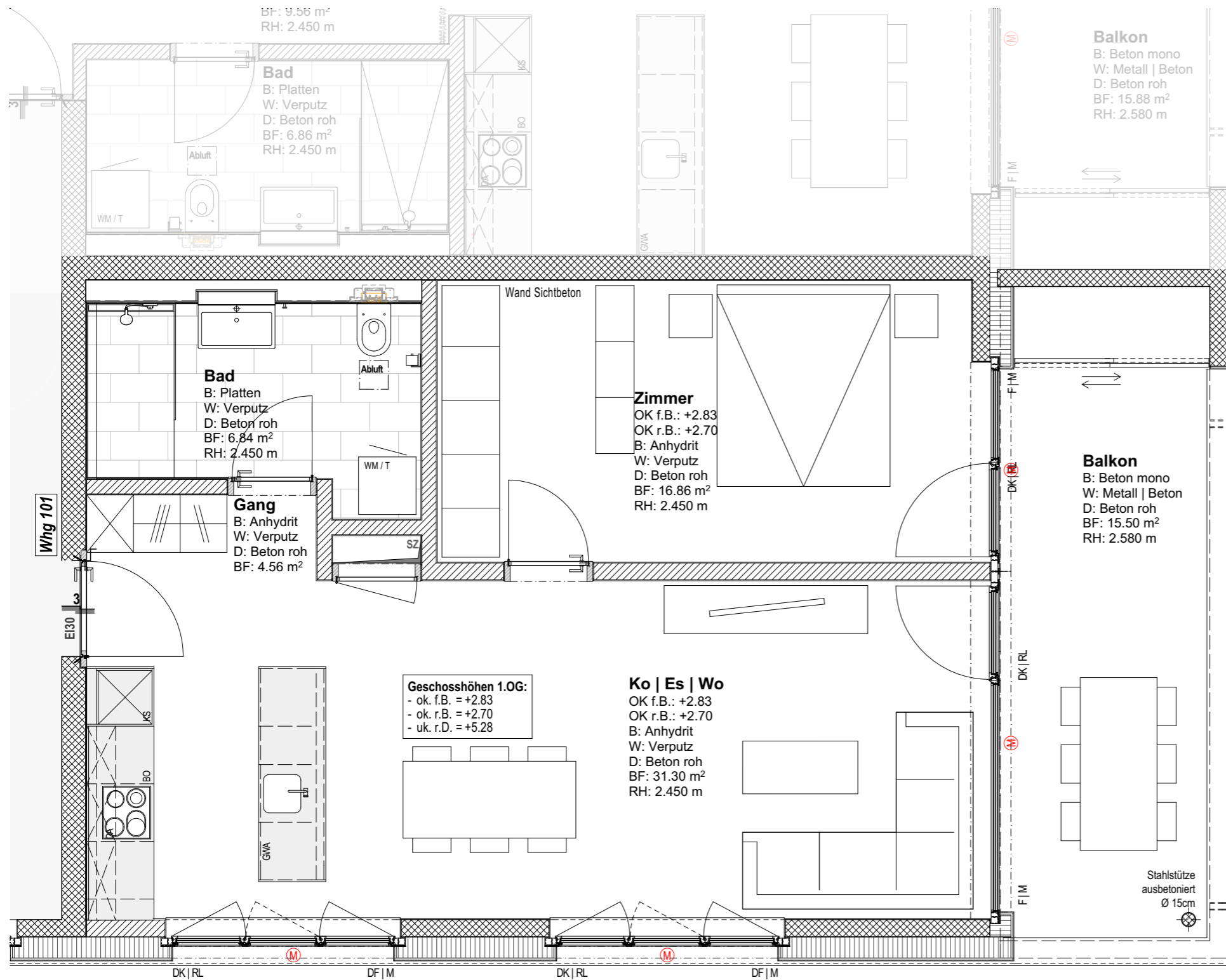


**Wohnbau | WA Tramstrasse
CH-9444 Diepoldsau**

Wohnung 101 / 201 / 301 - 2,5 Zi

Projektadresse:
Wohnbau | WA Tramstrasse
Tramstrasse 6, Parz.nr.176
CH-9444 Diepoldsau

Bauherrschaft:
AL Immo Diepoldsau AG
Tramstrasse 8
CH-9444 Diepoldsau



Stahlbeton:	Gipskarton
Filterbeton:	Abbruch
Betonelement:	Neu
Backstein:	Deckendurchb.
Kalksandstein:	Bodendurchb.
Dämmung weich:	Meteorwasser
Dämmung hart:	Schmutzwasser

Ohne spezielle Angaben gilt generell:
Sämtliche Masse sind Rohmasse (mit Ausnahme von Fertigmassen der Böden und Leibungsmasse von Wandöffnungen in Aussenwänden mit Aussenabdichtung oder hinterlüfteter Fassade) und vom Unternehmer auf eigene Verantwortung am Bau zu kontrollieren. Ansonsten sind Fertigmassen speziell gekennzeichnet. Massdifferenzen sind unverzüglich der Bauleitung zu melden. Wird dies unterlassen, haftet der Unternehmer für die Folgeschäden. Sind Fachplaner für die Dimensionierung der Beton- und Stahlbetonarbeiten, Armierungen, Dilatations- und Arbeitsfugen oder Aussparungen für haustech-nische Installationen an der Planung beteiligt, gelten die Angaben und Pläne der entsprechenden Fachplaner. Differenzen zu den Architekturplänen sind unverzüglich der Bauleitung zu melden. Wird dies unterlassen, haftet der Unternehmer für die Folgeschäden. Wenn nicht anders angegeben sind sichtbare Betonkanten scharfkantig auszuführen. Türhöhen gelten ab OK fertigem, höherem Boden bzw. Schwelle bis UK rohem Sturz. Fertige Fensterhöhen gelten ab OK fertiger Brüstung bzw. Schwelle bis UK Sturz oder Sturzblende (ohne Verputz). Rohe Fensterhöhen gelten ab OK roher Brüstung bzw. Boden bis UK rohem Sturz. Raumhöhen gelten ab OK fertigem Boden bis UK roher Decke. Höhenangaben in Grundrissen und Schnittplänen sind in jedem Falle miteinander zu vergleichen und zu prüfen. Massdifferenzen sind unverzüglich dem Planer zu melden. Fehler aufgrund Nichtbeachtung der Angaben gehen zu Lasten des Unternehmers.

Wohnung 101 / 201 / 301 - 2,5 Zimmer

Etage: 1.OG / 2.OG / 3.OG
Fläche: Wohnfläche 59.30 m² / Balkon überdacht 14.75 m²

Ausstattung: Wände Verputz weiss / Sichtbeton
Decken Sichtbeton roh
Boden Anhydrit sicht
Fenster innen Holz / aussen Aluminium anthrazit
Küche und Garderobe Einbaumöbel weiss